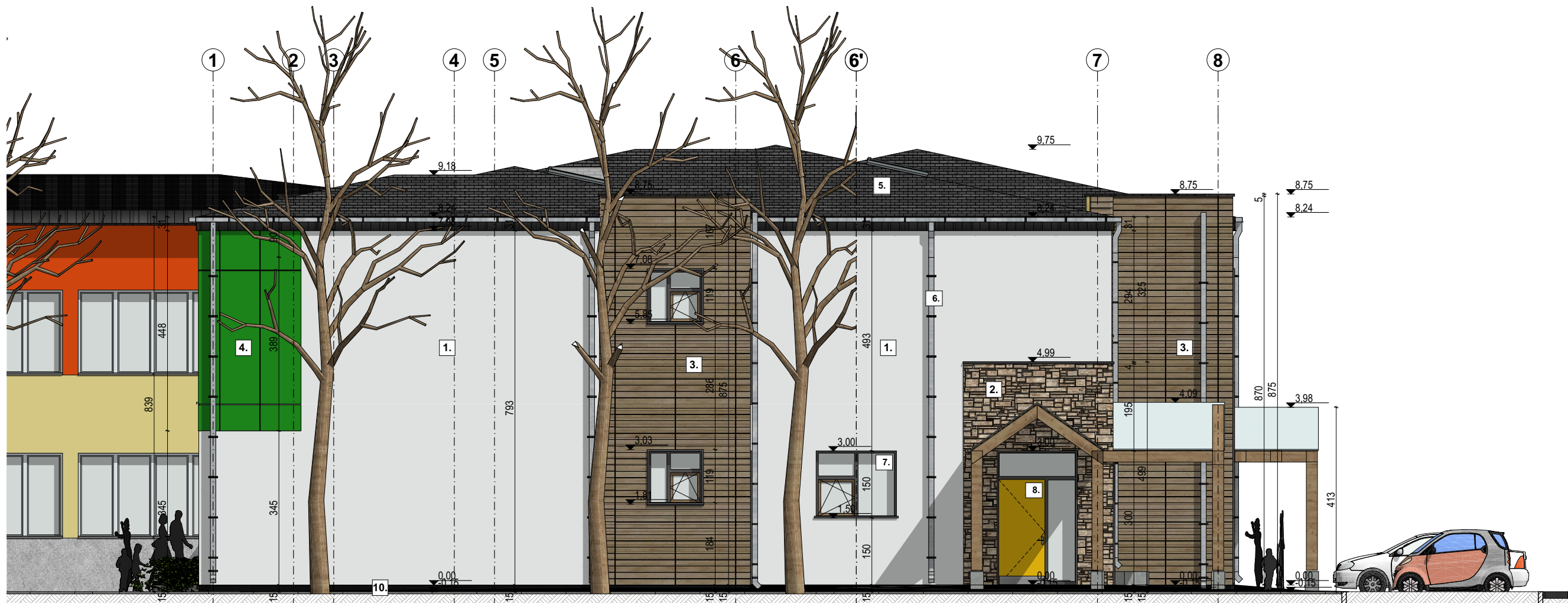




ELEWACJA PÓŁNOCNA



ELEWACJA PÓŁUDNIOWA

KOLORYSTYKA ELEWACJI	
1	- TYNK SILIKATOWY TYPU BARANEK - KOLOR: BIAŁY
2	- PIASKOWIEC ELEWACYJNY, KAMIEŃ RZĘDOWY ŁAMANY - KOLOR: BIAŁO-BEŻOWY
3	- ZEWNĘTRZNE PŁYTY ELEWACYJNE HPL - KOLOR: DREWNOPODOBNE, SZARY DĄB
4	- PŁYTY ELEWACYJNE: ALUMINIOWA PŁYTA KOMPOZYWOWA - KOLOR: ZIELONY LAS, RAL 130 50 30 / 130 50 20 / 130 50 10
5	- BLACHODACHÓWKA - KOLOR: GRAFITOWY, RAL8019
6	- OBRÓBKI Z BLACHY ALUMINIOWEJ gr. 0.7mm, - KOLOR: RAL8019 (WG KOLORYSTYKI DACHU)
7	- STOLARKA OKIENNA PCV - KOLOR: ANTRACYT, RAL 7016
8	- STOLARKA DRZWIOWA PCV - KOLOR: ANTRACYT, RAL7016; (KOLORYSTYKA SKRZYDEŁ WYSZCZEGÓLNIŁA W ZESTAWIENIU STOLARKI)
9	- SZKLANE ZADASZENIE NA WEJŚCIAMI DO BUDYNKU - KOLOR:
10	- TYNK SILIKATOWY TYPU BARANEK - KOLOR: ANTRACYT RAL 9005

40-115 Katowice ul. J. Balczona 8a/5 email: grupa_box@wp.pl tel: 698 691 636		GRUPA BOX ARCHITEKTURA	
Obiekt: Rozbudowa budynku przedszkola o budynek żłobka oraz budowa niezbędnej infrastruktury technicznej, parkingów i placu zabaw w ramach programu "Aktywny Małuch 2022-2029"	Projektant: mgr inż. arch. PAWEŁ PUDEŁKO nr upr. Rz/A-12/04	Podpis:	Treść rysunku: Elewacja północna, Elewacja południowa
Adres: 34-400 Nowy Targ, ul. Wojska Polskiego 5 obrob. ewid. Nowy Targ nr 0001 nr ewid. działek 13220/1, 13220/4, 13222/7, 13222/8, identyfikator działek: 121101_1.0001.13222/7; 121101_1.0001.13222/8; 121101_1.0001.13220/1; 121101_1.0001.13220/4	Asystent: mgr inż. arch. PATRYCJA KUPFER mgr inż. arch. PIOTR PUDEŁKO	Podpis:	Stadium: PROJEKT BUDOWLANY
Investor: Gmina Miasto Nowy Targ ul. Krzywa 1 34-400 Nowy Targ	Sprawdzający mgr inż. arch. WITOLD KUCZA nr upr. 62/SŁOKK/2011/II	Podpis:	Branża: ARCHITEKTURA
		Data: czerwiec 2025r.	Skala: 1:100
		Nr rysunku: A.07	